







KARİMAN

İskele Mühendisliği



Cami Mahallesi Atatürk Caddesi
Hürrem Sokak No: 17/1 Tuzla / İSTANBUL
Tel: 0 216 582 04 57
info@karimanmuhendislik.com
www.karimanmuhendislik.com

 / karimanmuhendis
   / KarimanMuhendislik





Biz Kimiz?

Firmamız güvenli iskele kurulum söküm sloganıyla 2017 yılında İstanbul Tuzlada kurulmuştur. Amacımız tersaneler, çimento, petrokimya, enerji ve inşaat olmak üzere birçok sektörde iskele kiralama, kurulum/söküm ve süpervizörlük hizmeti vermektedir. 250 kişilik mesleki yeterlilik belgesine sahip uzman kadrosuyla ve 25 kişilik mühendis kadrosuyla ani ihtiyaçlara hızlı cevap vermekteyiz.

Firmamız bitirdiği projeler ve devam eden projelerimizde iskele statik hesapları, mühendislik planlamaları, güvenli iskele kurulum-söküm ile birleştirerek sürekliliği sağlamak ana hedeflerimizdendir.

Bizi diğer firmalardan ayıran en önemli özelliğimiz insan sağlığına verdiğimiz önemdir. Bu sebeple çalışanlarımızın eğitimi ve gelişimi için gerekli olan süreçleri uzman kadromuzla birlikte yürütmekteyiz.

KARİMAN
iskele Mühendisliği



Vizyonumuz

Gelişmekte olan toplumlarda, güvenli iskele ve imalat süreçlerinde tüm iş gücümüzle birlikte hem sektöre katkıda bulunmak hem de sektöre kaliteyi ön planda tutarak hizmet vererek teknik ve teknolojik olarak bir üst sınıfa taşımayı kendine vizyon edinmiş olup;

"İnanığımız değerler ışığında sürdürülebilir, hızlı ve kaliteli hizmet sunarak, müşteri memnuniyetini en üst düzeyde tutmak ve güven duyulan bir firma olmuştur."

Misyonumuz

"Çalışanları ile birlikte, her zaman için müşteri beklentilerinin üzerinde hizmet veren ve çağın gerektirdiği değişimlere açık, kendini yenileyebilen bir marka olmak."



KARİMAN
iskele Mühendisliği



Etik Değerlerimiz

- İçinde bulunduğumuz toplumun değer yargılarının önemsenmesi.
- Ticari ahlak kurallarına önem verilmesi.
- Piyasa koşullarına ve zamana göre çabuk hareket edebilmek.
- Çağın gereklerine uygun teknolojik altyapı ile çalışmak.
- Herkesin gelişimi için çaba harcamak.
- Yaptıklarında ve söylediklerinde tutarlı olmak.
- Herkese karşı adil davranmak.
- Herkesin bilgilerini gizli tutmak.
- Karşılıklı memnuniyeti tüm faaliyetlerin odağında tutmak



Hizmetlerimiz

- Endüstriyel Tesisler
- Gemi Yeni İnşaa Tersaneleri
- Gemi Bakım Onarım Tersaneleri
- Fabrika Bakım Onarımları
- İnşaat Sektörü
- Petrokimya Tesisleri
- Etkinlik Ve Sahne İskeleleri



Gemak Tersanesi



Gemak tersanesi'nde
Güvenli ve kaliteli
iskele kurulum söküm
hizmetlerimiz



Güvenli ve Kaliteli İskele sistemleri için:



Kariman



Dearsan Tersanesi

Dearsan tersanesi'nde
Güvenli ve kaliteli
iskele kurulum söküm
hizmetlerimiz



RMK Tersanesi



RMK tersanesi'nde
Güvenli ve kaliteli
iskele kurulum söküm
hizmetlerimiz



Güvenli ve Kaliteli İskele sistemleri için:



Kariman

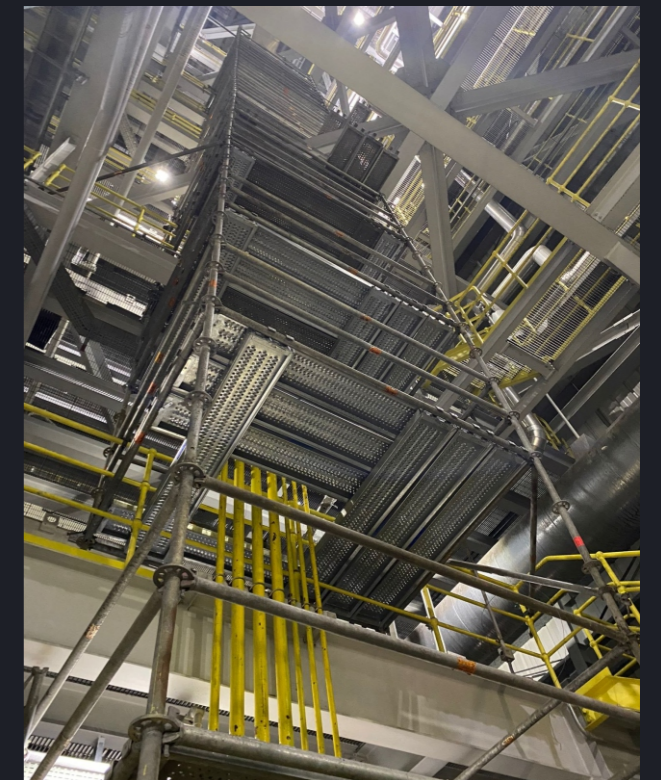
Cenal Karabiga Termik Santrali

Güvenli ve kaliteli
iskele kurulum söküm
hizmetlerimiz





KARİMAN
İskele Mühendisliği



Sabiha Gökçen Yakıt Tankı



Sabiha Gökçen Yakıt Tankı
İskele Kurulum Söküm
Çalışmalarımız



Güvenli ve Kaliteli İskele sistemleri için:



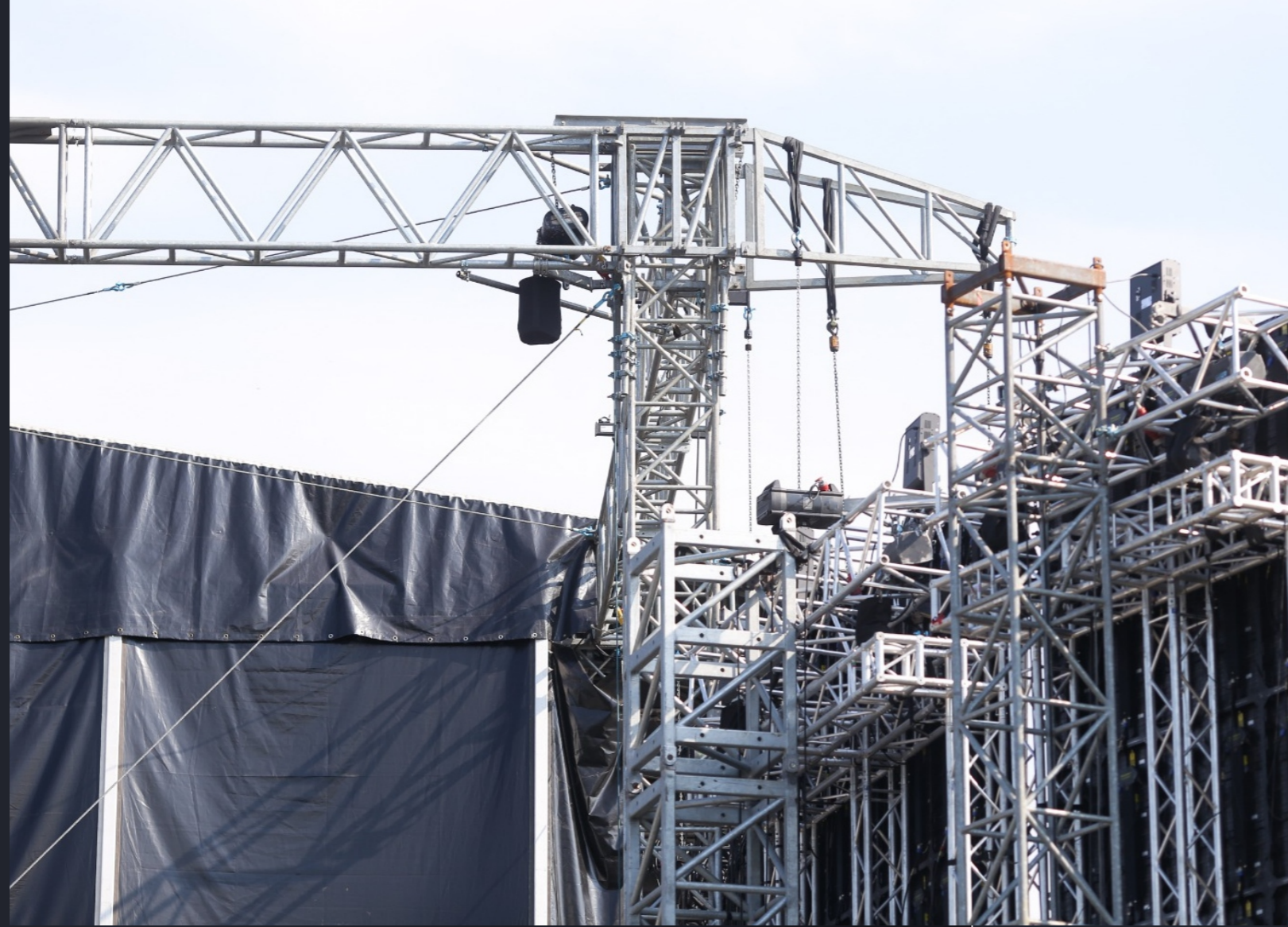
Kariman

İçdaş Bekirli Termik Santrali

Güvenli ve kaliteli
iskele kurulum söküm
hizmetlerimiz



Sahne - Podyum Sistemleri



İster konser olsun ister festival olsun ister özel bir gece olsun sahne sistemleri her zaman en önemli konudur. Kurulacak sahnede kullanılacak Truss ayak sayısı, podyum sahne büyüklüğü ve sahne tasarımı konularında her zaman desteğe hazırız. Butik sahnelerden dev festival sahnelerine kadar her kosepte sahen sistemlerini ajansımızdan temin edebilirsiniz.



Güvenli ve Kaliteli İskele sistemleri için:



Kariman









İş Sağlığı ve Güvenliği Eğitim Danışmanlık Hizmetleri



- İş Sağlığı ve Güvenliği Teknik Eğitimler
 - İş Sağlığı ve Güvenliği Hizmet Danışmanlığı
 - 3prt Personel İstihdamı
 - Yaşam Hattı Kurulumu
 - Emniyet Ağı Kurulumu
 - Risk Değerlendirmesi ve İş Güvenliği
3. Göz Denetimleri

► Etik Değerlerimiz

- İçinde bulunduğumuz toplumun değer yargılarının önemsenmesi.
- Ticari ahlak kurallarına önem verilmesi.
- Piyasa koşullarına ve zamana göre çabuk hareket edebilmek.
- Çağın gereklerine uygun teknolojik altyapı ile çalışmak.
- Herkesin gelişimi için çaba harcamak.
- Yaptıklarında ve söylediklerinde tutarlı olmak.
- Herkese karşı adil davranmak.
- Herkesin bilgilerini gizli tutmak.
- Karşılıklı memnuniyeti tüm faaliyetlerin odağında tutmak



Hizmetlerimiz

Geliştirdiğimiz uygulamalar için bir işlem aşamasına göre kalite standartlarına bağlı olarak ilerlemekte ve projelerimize bu şekilde sonlandırmaya özen göstermekteyiz.



İş Sağlığı ve Güvenliği Teknik Eğitimler



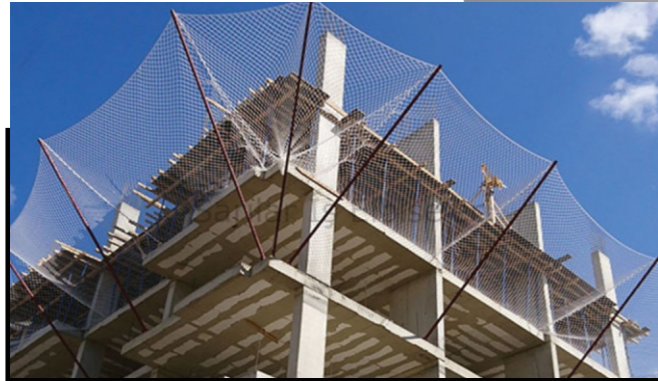
İş Sağlığı ve Güvenliği Hizmet Danışmanlığı



3prt Personel İstihdamı



Yaşam Hattı Kurulumu



Emniyet Ağı Kurulumu



Risk Değerlendirmesi ve İş Güvenliği
3. Göz Denetimleri

KARİMAN
İskele Mühendisliği



İş Sağlığı ve Güvenliği Teknik Eğitimler

- İskele kurulum söküm eğitimi
- İskele denetçisi ve kontrolörlüğü eğitimi
- İskele süpervizör eğitimleri
- İşaretçi ve sapancı eğitimi
- Kaldırma süpervizörlüğü eğitimi
- Kapalı alan eğitimi
- EKED eğitimi
- Yangın ve yangından korunma ve mücadele eğitimi
- Ergonomi eğitimi
- Elle kaldırma ve taşıma eğitimi
- Kritik kaldırma eğitimi
- İş bazlı tehlike analizi eğitimi
- Kaza araştırma ve raporlama eğitimi
- Elektrik güvenliği eğitimi
- İş izin sistemi ve uygulaması eğitimi
- Stres yönetimi eğitimi
- Triport ve calasgar kurulumu ve kullanımı eğitimi
- Yüksekte çalışma eğitimi
- Yaşam hattı kurulum eğitimi
- Biyolojik tehlike ve riskleri eğitimi
- Kazı çalışmalarında İSG tedbirleri eğitimi
- İlk yardım eğitimi
- KKD kullanımı eğitimi
- Raspa ve boya çalışmalarında iş sağlığı ve güvenliği
- Kimyasallarda güvenli çalışma
- Basınçlı kaplar eğitimi
- Radyasyon güvenliği eğitimi
- Gazlarda güvenli çalışma
- Yakıt tankı temizlenmesi sırasında güvenli çalışma eğitimi
- Gemi manevrası sırasında güvenli çalışma eğitimi
- Makine emniyet eğitimi
- Gazsızlandırma ve gaz ölçüm eğitimi



KARİMAN

İş Sağlığı ve Güvenliği

Hastaneler ve sağlık sektörü için;

- Lejyoner eğitimi
- El hijyeni ve el yıkama eğitimi
- Enfeksiyondan korunma eğitimi
- Kesici ve delici alet yaralanması eğitimi
- Acil durum planı hazırlama eğitimi
- Hastane hap planı hazırlama eğitimi



Kişisel gelişim eğitimleri için;

- Öfke kontrolü eğitimi
- Liderlik eğitimi
- Yönetici koçluğu eğitimi
- Swot eğitimi
- Stratejik yönetim planı oluşturma eğitimi



- Ekip çalışması eğitimi
- Kurum kültürü oluşturma eğitimi
- Mobbing ve mücadele eğitimi
- Motivasyon eğitimi
- Yönetici ve liderlik eğitimi





İskele
+ Kontrolörlüğü
Eğitimi



Güvenli bir
çalışma
ortamı için

DAVRANIŞ ODAKLI İŞ GÜVENLİĞİ EĞİTİMİ

Davranış odaklı iş güvenliği; çalışanların davranışlarına odaklanarak kazalara ve uygunsuzluklara neden olan davranışlara belirlenmesi sağlayan bir süreçtir. Davranış Odaklı iş güvenliği çalışanların iş süreçlerindeki iş sağlığı ve güvenliği konuları hakkındaki düşüncelerini olumlu yönde motive ederek güvenli davranışı ve sonucunda ise güvenli çalışmalarını hedefler



İşaretçi ve Sapanıcı Eğitimi



İLK YARDIM EĞİTİMİ NEDİR?



Bu eğitim; beklenmedik zamanda, acil sağlık yardımına ihtiyacı olan hasta ve yaralılara, ambulans gelinceye yada hastaneye ulaşınca kadar geçen sürede, hayatta kalmasını sağlayacak bilgiler verilmektedir.



KARİMAN

İskele Mühendisliği



Makine Emniyeti Eğitimi

Amaç; makinelerin kullanımları için, güvenlik donanımlarını tasarlama imkanı sağlamak amacıyla makinelerin geliştirilmesi çalışmalarında, verilecek kararlarda tasarımcılara kapsamlı bir risk değerlendirmesi konusunda bilgi sağlanmaktadır.

Davranış Odaklı Saha Denetimi

Kontrol listesinin hazırlanması, iş yerindeki faaliyetler ve bölümler baz alınarak denetim planı oluşturulması, raporlama, takip ve analiz çalışması içermektedir.





KARİMAN



Yangınla Mücadele ve Korunma Eğitimi

Yangın eğitimi; aniden oluşan afet durumlarında yangın ile mücadele etmeyi öğrenebilmek, ortamda güvenliği sağlamak ve yangın söndürme adına bulunan gereçlerin nasıl kullanılabileceğini öğrenmek gibi doğru davranış biçimlerinin öğretildiği teorik ve uygulamalı bilgileri içerir. Birçok yangın vakasında bilgisizlik ve yanlış müdahale yöntemleri can ve mal kayıplarına yol açmaktadır. Yangın her an her zaman karşımıza çıkabilecek bir afet şeklidir. Bu nedenle işletmelerin personelleri için yangın eğitimi aldirmaları önemlidir.

Olası yangın durumunda müdahale yöntemleri neler olmalı? Öncelikler nasıl belirlenmeli? Kalabalık alanlarda oluşan yangınlarda ilk adım ne olmalı? Bu gibi soruların yanıtları öğrenilerek tam güvenlik sağlanabilir.

SEVESO EĞİTİMİ

- SEVESO'nun tanıtımı ve getirdiği yükümlülükler,
- Risk Analizi, Tehlikeli ekipmanları gruplandırma ve kimyasal maruziyet değerlendirme,
- Patlama dokümanının hazırlanması ve ATEX direktiflerine uyum, geçmiş kaza araştırması,
- Felaket senaryolarının hazırlanması, işlevsel Güvenlik (EN 61800 EN 61511),
- Güvenilirlik merkezli bakım, modelleme,
- Büyük Kaza Önleme Politikası ve güvenlik raporunun hazırlanması,



Seveso Nedir.

Seveso, kuzeybatı İtalya'da Milano'ya 20 km uzaklıkta küçük bir kasabadır. Kentin hemen yanı başında bulunan ICMESA Chemical Company'ye ait fabrikada 10 Temmuz 1976 günü meydana gelen kazada bugüne kadar bilinen en zehirli gazlardan biri olan dioksin gazı sızıntısı meydana gelmiştir. Meydana gelen bu büyük kaza ve sonrasında endüstriyel kazaların oluşmasının engellenmesi ve gerekli önlemlerin alınması adına hazırlanmış olan Seveso Direktifi (82/501/EEC) kabul edilmiştir.



Koruma Katmanları Eđitimi

Amaç , sistemdeki güvenlik fonksiyonlarının ve bariyerlerinin yeterliliđi deđerlendirmektir.





İple Erişim ve Temizlik Hizmetleri



- Yaşam Hattı Kurulumu
- Güvenlik Ağı Kurulumu
- Rüzgar Tribünleri
- Cam Silimi
- Şev Temizliği ve Kaya Sabitleme
- NDT Ölçümü ve Hasar Tespiti
- Eğitim ve Danışmanlık
- Ekipman ve Personel Desteği
- Sahne Asım Hizmetleri
- Kurtarma Operasyonları
- Bina Temizliği
- Kaba İnşaat Temizliği
- Hastane Temizliği
- İple Erişim Temizliği

İple Erişim Nedir?

Endüstriyel Dağcılık olarak da bilinen iple erişim hizmetleri; iskele ve kaldırma ekipmanları (vinç gibi) ile erişim yöntemlerinin uygulanmadığı veya verimsiz kaldığı özel çalışma alanlarında tercih edilen alternatif bir erişim yöntemidir.

İple Erişim Hizmetleri Neden Tercih Edilmelidir?

Güvenli, hızlı, kaliteli ve ekonomik olacaktır.

İple Erişim Hizmetleri Güvenlidir, Çünkü işin tamamı, uluslararası yüksekte çalışma sertifikalarına sahip İple Erişim Teknisyenleri tarafından (IRATA) yapılır, kalifiyesiz işçi kullanılmaz. Bu sayede sıfır iş kazası ilkesi korunmuş olur, projeler yarım kalmaz. İple Erişim Hizmetleri Hızlıdır, Çünkü ulaşılması zor ve tehlikeli bölgelerdeki işler için kurulması gereken emniyet hatları ve alınması gereken güvenlik önlemleri İple Erişim Teknisyenlerinin temel eğitimleri içerisinde yer alır, ikinci bir ekibe ihtiyaç duyulmaksızın iş başı yapılır. İple Erişim Hizmetleri Kalitelidir, Çünkü yüksekte çalışma güvenlik ekipmanlarına tamamen hâkim ve boşluk hissi ile sorunu olmayan İple Erişim Teknisyenleri, sektörel gelişmeleri takip eden, işin inceliklerini araştıran yüksek eğitilmiş kişilerdir; işi aceleye getirmezler. İple Erişim Hizmetleri Ekonomiktir Çünkü yüksekte çalışma için kullanılan geleneksel vinç ve iskele yöntemlerindeki gibi, çalışma öncesi bölgeye ulaşım, zemin hazırlığı, kurulum, çalışma sonrası söküm ve tahliye gerektirmez. Çalışma sırasında ise zeminde yer kaplamadığı için diğer ekiplerin işlerini engellemez.





Tipik uygulamalar:

- Enerji santralleri ve açık deniz petrol platformları üzerine muayene, boyama ve inşa.
- Rüzgar tribünleri üzerine muayene, ölçme, bakım.
- Köprüler ve barajlar üzerine muayene, ölçme, bakım ve inşa.
- Yüksek katlı yapılar üzerine pencere temizliği, onarımı ve uçak ikaz lambası bakımı.
- Antenlerin, telekomünikasyon ve elektrik iletim kulelerinin (direklerinin) bakımı.
- Stadyumlarda, minare kulelerinde ve diğer nadir şekillere sahip yapılarda inşa yardımı.
- Büyük bina cephelerine muayene, belgeleme ve erişim.
- Özel günlerde yapılan afiş ve flama asma, aydınlatma kurma, havai fişek yerleştirme gibi işler.





YAŞAM HATTI KURULUMU

DIKEY YAŞAM HATTI

- Dikey yaşam hatları fabrika ve binaların çatılarına çıkışlarda, silolara çıkışlarda, güvenlik kafesli merdivenlerde ve benzeri projelerde iş güvenliği ekipmanı olarak kullanılmaktadır.
- Yüksek merdivenlere iniş ve çıkışlarda düşüş durdurma olarak tasarlanmıştır.
- Dış ortam şartlarında uzun süre kullanılması için daldırma 316 kalite paslanmaz çelikten üretilmiştir.
- Düşüş sırasında oluşacak darbe kuvveti FA-50 Şok Emici tarafından emilir ve kullanıcı üzerine gelecek yük 6 kN altında olmasını sağlar.
- Dikey yaşam hattı 15° eğim ile kurulabilir.
- Dikey yaşam hattı metrajı 30 metre ve üzerinde olduğunda rüzgar ile ortaya çıkan esnemelerde çelik halatın zarar görmemesi için özel olarak tasarlanmış FC-30 Vara aparat sistemine sahiptir.



YATAY YAŞAM HATTI

Sistem tamamen SS316 kalite paslanmaz çelikten mamul ana bağlantı braketleri (ABB) ve ara destek braketleri (ADB) noktaları, entegre karabina'lı halat kavrayıcı (Şaryo), gerdirme aparatı, şok emici ve paslanmaz çelik halattan oluşmaktadır. Çatı üzerinde hareket eden kişi paraşüt tipi emniyet kemerine karabina vasıtasıyla, çelik halat üzerinde hareketli olan halat kavrayıcıya, geri sarımlı düşüş durdurucuyla veya güvenlik halatıyla bağlamak suretiyle yatay düzlemdeki hareketini elleri serbest olarak kesintisiz ve güvenli bir biçimde sağlayabilir. Halat kavrayıcı ve halatı kılavuzlayan ara ankrajların özel dizaynı sayesinde, ara noktalarda takılmadan kesintisiz bir hareket sağlanabilir. Ana bağlantı braketleri noktasına bağlanan esnek bir sistem olan şok emici, herhangi bir düşme anında kişi üzerinde oluşan ani darbe etkisini sönmüleyerek olası bir bel/boyun kırılmalarını ve yaralanmaları önler.







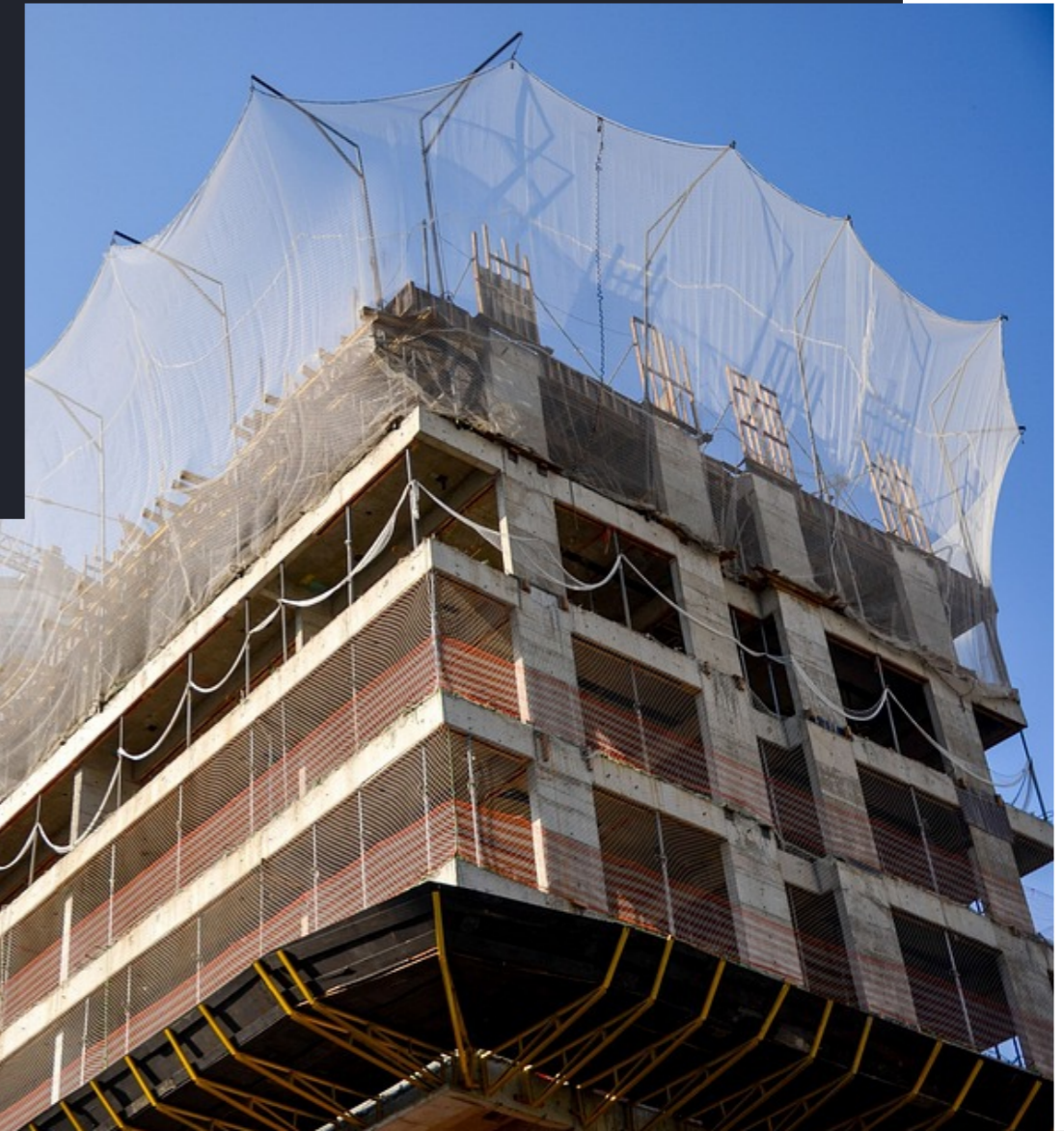




KONVANSİYONEL TİP GÜVENLİK AĞI SİSTEMİ



Düşme durdurma sistemlerinin en yaygın kullanılanı konvansiyonel sistem ağlardır. Konvansiyonel tip güvenlik ağı sistemi, inşaat dış cephelerinde güvenliği sağlamanın en hesaplı alternatiflerinden biri olması sebebiyle inşaat güvenlik filesi çözümleri arasında şantiyede sıklıkla tercih edilen güvenlik ağlarındandır. İnşaat koruma ağı yeni yapılan binaların asansör boşlukları, cam korumaları, kazılan çukur etrafını çevrelemeye ve yüksekte çalışan görevlilerin can güvenliği için yapılan filelerdir. Güvenlik ağı konsolu malzeme ve insan yakalamak için tasarlanmıştır. Sistem, özel olarak imalatı yapılarak, uzman ekibimiz ya da sizin tarafınızdan montajı yapılmaktadır. Kule vinci olan yada olmayan her betonarme binada kullanılır. Konvansiyonel sistem güvenlik ağları malzemeleri de tutarak aşağıda çalışan personelin de hayatını kurtarır.



Güvenli ve Kaliteli İskele sistemleri için:



Kariman

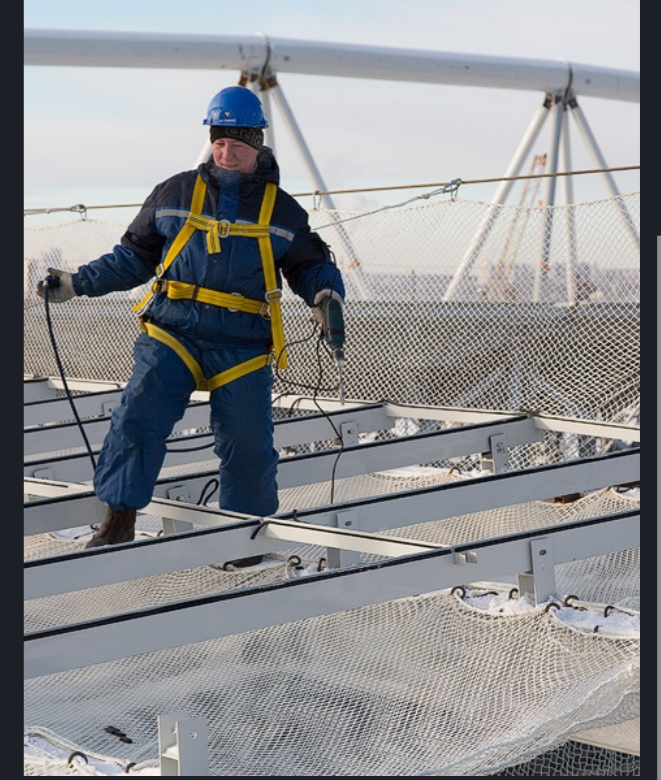
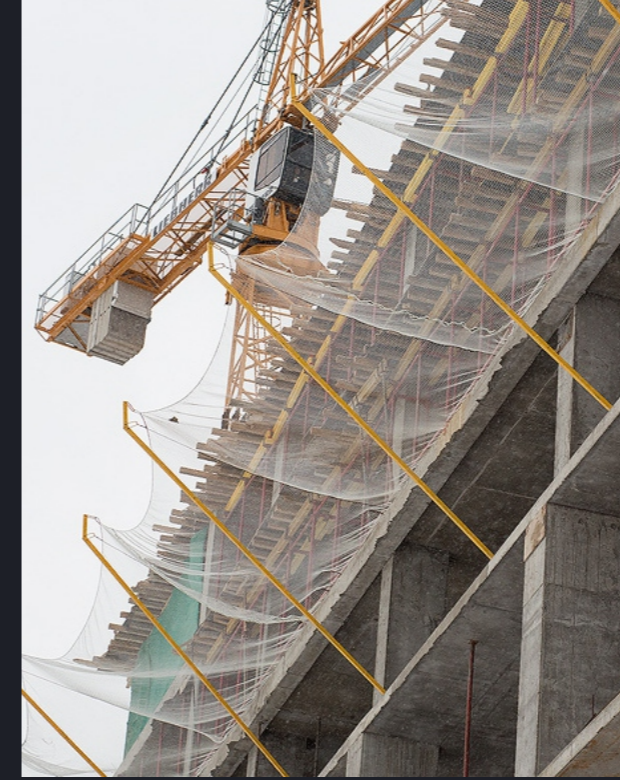


KARİMAN

İskele Mühendisliği

KASET TİPİ GÜVENLİK AĞI SİSTEMİ NEDİR:

Düşme durdurma sistemlerinin en bilinenlerinden olan Kaset sistem ağlar, farklı tipteki inşaat güvenlik filesi çözümleri arasında şantiye ortamında en çok tercih edilen güvenlik ağlarındandır. Güvenlik ağı konsolu malzeme ve insan yakalamak için tasarlanmıştır. İnşaat koruma ağı yeni yapılan binaların asansör boşlukları, cam korumaları, kazılan çukur etrafını çevrelemeye ve yüksekte çalışan görevlilerin can güvenliği için yapılan filelerdir. Sistem kalıp projenize göre iş güvenliği uzmanımız tarafından projelendirilip, özel olarak imalatı yapılarak, uzman ekibimiz ya da sizin tarafınızdan montajı yapılmaktadır. Konsol bir üst kata vinç yardımı ile demonte olmadan taşınır. Kule vinci olan yada olmayan her betonarme binada kullanılır. Güvenlik ağı, borunun uç noktasından yüksek mukavemetli çelik halat geçirilerek bağlanır. Ağın diğer ucu yere kuş gözü ve sapan ile ankraj edilerek bağlanır. Kaset sistem inşaat güvenlik ağları, şantiyelerde düşmeye karşı ölümcül ya da ciddi yaralanmalara yol açabilecek kazaların önüne geçen bir mekanizmadır. Kaset tipi güvenlik ağları sistemi sadece düşmeye karşı alınmış bir önlem değildir, inşaat çalışma alanında üst katlardan düşebilecek inşaat malzemeleri de tutarak aşağıda çalışan personelin de hayatını kurtarır.





Kariman

Hizmetlerimiz

Geliştirdiğimiz uygulamalar için bir işlem aşamasına göre kalite standartlarına bağlı olarak ilerlemekte ve projelerimize bu şekilde sonlandırmaya özen göstermekteyiz.



Saha Betonu ve İstinat Duvarı



Beton Duvar Üzerine İHATA Duvar Yapımı



Hemzemin Geçitleri



Panel Tipi İHATA Duvarı



Balast Serimi



Kablo Kanalet Yapım ve Uygulaması



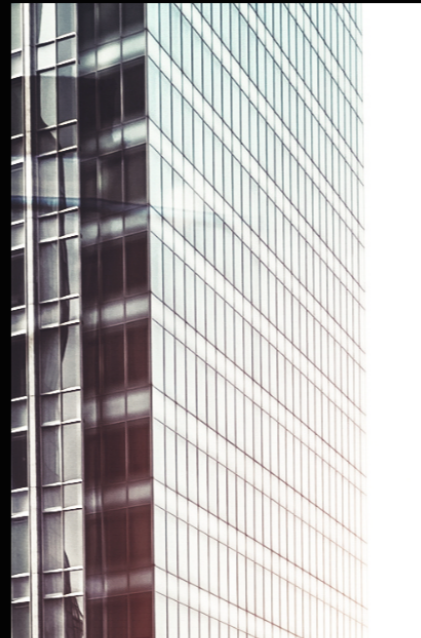
Kablo Serim ve Çekim Çalışması



Kontrol Binaları Yapımı



Katener Direkleri ve Ankraj Temeli Beton Yapı İmalat ve Montaj Çalışması





CERTIFICATE

KARİMAN MÜHENDİSLİK SANAYİ VE TİCARET LİMİTED ŞİRKETİ

CAMİ MAH. HÜRREM SOK. ÖZ AĞDAŞ TURİZM BLOK NO:17/1
TUZLA / İSTANBUL / TÜRKİYE

*Has been assessed and found to comply with the requirements of:
Denetlenmiş ve aşağıdaki standardın gerekliliklerine uygunluğu görülmüştür:*

ISO 9001:2015

*The Quality Management System is applicable to:
Kalite Yönetim Sistemi:*

WORKS OF INDUSTRIAL SCAFFOLDING SOLUTIONS AND
ENGINEERING IN THIS AREA

ENDÜSTRİYEL İSKELE ÇÖZÜMLERİ VE BU ALANDA
MÜHENDİSLİK ÇALIŞMALARI

Certificate Number: QMS-0110656
Belge Numarası: QMS-0110656

Initial Certification Date: 10.04.2023
İlk Belgelendirme Tarihi: 10.04.2023

Certification Period: 3 Years
Belgelendirme Periyodu: 3 Yıl

Certificate Validity Date: 09.04.2024
Belge Geçerlilik Tarihi: 09.04.2024

IQR Sertifikasyon Onayı



ACCREDITED
Management Systems
Certification Body
MSCB-135

IQR ULUSLARARASI BELGELENDİRME HİZMETLERİ LTD.ŞTİ.
Beşevler Mah. Kocayunus Sk. No:3 Arslan Han Plaza K:2 Nilüfer / BURSA
Tel.: +90.224.266 00 16 Faks: +90.224.249 41 13 www.iqrcert.com e-posta: info@iqrcert.com



CERTIFICATE

KARİMAN MÜHENDİSLİK SANAYİ VE TİCARET LİMİTED ŞİRKETİ

CAMİ MAH. HÜRREM SOK. ÖZ AĞDAŞ TURİZM BLOK NO:17/1
TUZLA / İSTANBUL / TÜRKİYE

*Has been assessed and found to comply with the requirements of:
Denetlenmiş ve aşağıdaki standardın gerekliliklerine uygunluğu görülmüştür:*

ISO 14001:2015

*The Environmental Management System is applicable to:
Çevre Yönetim Sistemi:*

WORKS OF INDUSTRIAL SCAFFOLDING SOLUTIONS AND
ENGINEERING IN THIS AREA

ENDÜSTRİYEL İSKELE ÇÖZÜMLERİ VE BU ALANDA
MÜHENDİSLİK ÇALIŞMALARI

Certificate Number: EMS-0110656
Belge Numarası: EMS-0110656

Initial Certification Date: 10.04.2023
İlk Belgelendirme Tarihi: 10.04.2023

Certification Period: 3 Years
Belgelendirme Periyodu: 3 Yıl

Certificate Validity Date: 09.04.2024
Belge Geçerlilik Tarihi: 09.04.2024

IQR Sertifikasyon Onayı



ACCREDITED
Management Systems
Certification Body
MSCB-135

IQR ULUSLARARASI BELGELENDİRME HİZMETLERİ LTD.ŞTİ.
Beşevler Mah. Kocayunus Sk. No:3 Arslan Han Plaza K:2 Nilüfer / BURSA
Tel.: +90.224.266 00 16 Faks: +90.224.249 41 13 www.iqrcert.com e-posta: info@iqrcert.com



CERTIFICATE

KARİMAN MÜHENDİSLİK SANAYİ VE TİCARET LİMİTED ŞİRKETİ

CAMİ MAH. HÜRREM SOK. ÖZ AĞDAŞ TURİZM BLOK NO:17/1
TUZLA / İSTANBUL / TÜRKİYE

*Has been assessed and found to comply with the requirements of:
Denetlenmiş ve aşağıdaki standardın gerekliliklerine uygunluğu görülmüştür:*

ISO 45001:2018

*The Occupational Health and Safety Management System is applicable to:
İş Sağlığı Ve Güvenliği Yönetim Sistemi:*

WORKS OF INDUSTRIAL SCAFFOLDING SOLUTIONS AND
ENGINEERING IN THIS AREA

ENDÜSTRİYEL İSKELE ÇÖZÜMLERİ VE BU ALANDA
MÜHENDİSLİK ÇALIŞMALARI

Certificate Number: OHSMS-00112624 Initial Certification Date: 10.04.2023
Belge Numarası: OHSMS-00112624 İlk Belgelendirme Tarihi: 10.04.2023

Certification Period: 3 Years
Belgelendirme Periyodu: 3 Yıl

Certificate Validity Date: 09.04.2024
Belge Geçerlilik Tarihi: 09.04.2024

gurb

IQR Sertifikasyon Onayı



IAS

ACCREDITED
Management Systems
Certification Body
MSCB-135

IQR ULUSLARARASI BELGELENDİRME HİZMETLERİ LTD.ŞTİ.

Beşevler Mah. Kocayunus Sk. No:3 Arslan Han Plaza K:2 Nilüfer / BURSA
Tel.: +90.224.266 00 16 Faks: +90.224.249 41 13 www.iqrcert.com e-posta: info@iqrcert.com

 Kariman

Referanslarımız

